

SG80KTL

String Wechselrichter



Höchster Ertrag

- Max. Wirkungsgrad 98,9 %, EU Wirkungsgrad 98,7 %
- Betrieb unter voller Leistung ohne Derating bis 50°C



Installation und O&M

- Integrierte Stringstrom-Überwachungsfunktion zur schnellen Fehlersuche
- Kompakte Konstruktion und geringes Gewicht für eine einfache Installation
- Plug-in Design von Lüfter und SPD für eine einfache Wartung vor Ort



Geringe Investitionskosten

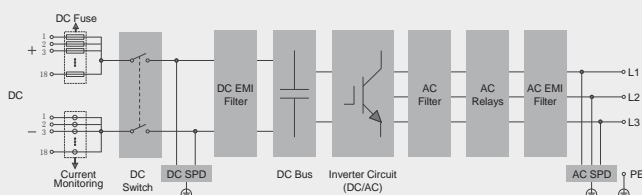
- DC/AC-Verhältnis bis 1.4 möglich
- Integrierter DC-Anschlusskasten und DC/AC-Überspannungsschutz



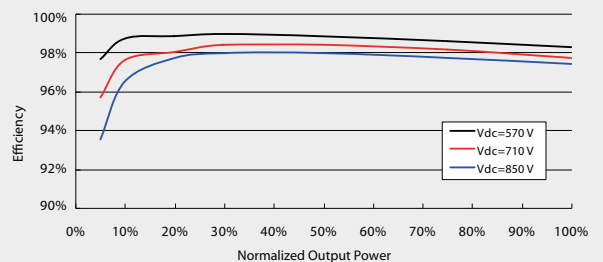
Netz Unterstützung

- Konform zu CE, BDEW, VDE-AR-N 4120, IEC 62109, IEC 61727, IEC 62116
- Low/High Voltage Ride Through (L/HVRT)
- Wirk- und Blindleistungskontrolle und "Power Ramp Rate" Kontrolle

Schaltplan



Effizienzverlauf



Eingang (DC)

Max. PV-Eingangsspannung	1100 V
Min. PV-Eingangsspannung/ Einschalt-Eingangsspannung	570 V / 620 V
Nenneingangsspannung	710 V
MPP-Spannungsbereich	570 – 950 V
MPP-Spannungsbereich bei Nennleistung	570 – 850 V
Anzahl unabhängiger MPP-Eingänge	1
Max. Anzahl PV-Strings pro MPPT	18
Max. PV-Eingangsstrom	144 A
Max. Strom pro Eingangssteckverbinder	12 A
Max. DC-Kurzschlussstrom	200 A

SG80KTL
Ausgang (AC)

AC-Nennleistung (bei 50 °C)	80000 W
Max. AC-Ausgangsleistung bei PF=1 (bei 50 °C)	80000 W
Max. AC-Scheinleistung (bei 50 °C)	80000 VA
Max. AC-Ausgangsstrom	116 A
AC-Nennspannung	3 / PE, 230 / 400 V
AC-Spannungsbereich	310 – 480 V
Netz-Nennfrequenz/Netzfrequenzbereich	50 Hz / 45 – 55 Hz, 60 Hz / 55 – 65 Hz
THD	< 3 % (bei Nennleistung)
DC-Eindringungsstrom	< 0,5 % In
Leistungsfaktor	> 0,99 (einstellbar von 0,8 voreilend – 0,8 nacheilend)
Einspeiseleiter/Anschlussleiter	3 / 3

Wirkungsgrad

Max. Wirkungsgrad/ Europ. Wirkungsgrad	98,9 % / 98,7 %
--	-----------------

Schutz

DC-Verpolungsschutz	Ja
AC-Kurzschlusschutz	Ja
Leckstromschutz	Ja
Netzüberwachung	Ja
DC-Schalter/AC-Schalter	Ja/Nein
DC-Sicherung	Ja (positiv, 15 A)
PV-String-Stromüberwachung	Ja
Überspannungsschutz	DC Typ II/AC Typ II

Allgemeine Daten

Abmessungen (BxHxT)	634 x 932 x 267 mm
Gewicht	65 kg
Isolationsart	Ohne Transformator
Schutzart	IP65
Leistungsaufnahme bei Nacht	< 4 W
Umgebungstemperaturbereich bei Betrieb	–25 bis 60°C (Derating > 50°C)
Zulässige relative Luftfeuchte (nicht kondensierend)	0 – 100 %
Kühlung	Intelligente Zwangsluftkühlung
Max. Betriebshöhe	4000 m (Derating > 3000 m)
Display/Kommunikation	Graphisches LCD/RS485
DC-Anschluss	MC4 (Max. 6 mm ²)
AC-Anschluss	Schraubklemme (Max. 150 mm ²)
Zertifikate	CEA, IEC 62109, IEC 61727, IEC 62116, IEC 60068, IEC 61683, CE, BDEW, VDE-AR-N 4120
Netzstützung	LVRT, HVRT, Wirk- und Blindleistungskontrolle und "Power Ramp Rate" Kontrolle
Typenbezeichnung	SG80KTL-11

