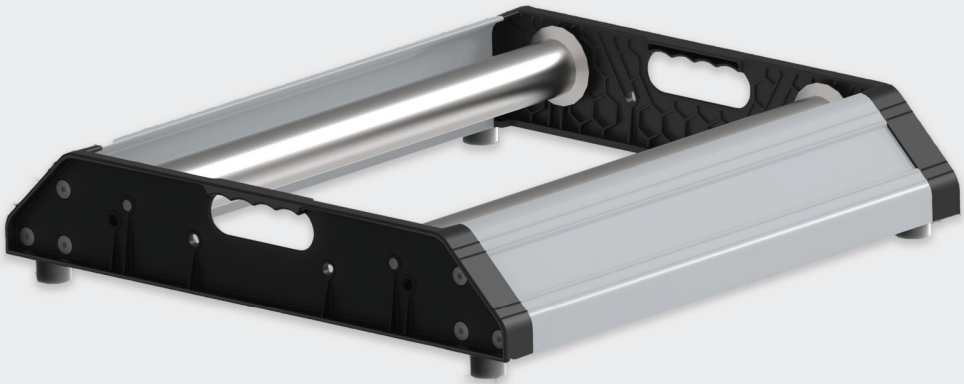


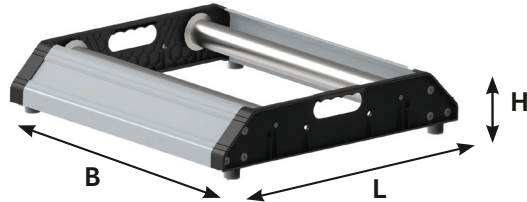
# CHAMPION 52 | 67

## Bedienungsanleitung



## Allgemeine Produktdaten und Sicherheitshinweise

Das System des Trommelabwicklers CHAMPION ist ausschließlich für die Aufnahme von Kabeltrommeln zu verwenden. Die Vorrichtung dient ausschließlich zum manuellen Ab- und Aufrollen von Kabeltrommeln. Der CHAMPION ist ein Trommelabwickler für den täglichen Gebrauch in der Werkstatt oder auf der Baustelle. Ebenfalls ist dieser einsetzbar als Lagerlösung in Werkstätten und weiteren Produktionseinrichtungen, bitte beachten Sie das der Trommelabwickler ausschließlich auf dem Boden verwendet werden darf.



	CHAMPION 52	CHAMPION 67
<b>Maximale Trommelbreite</b>	520 mm	670 mm
<b>Trommeldurchmesser</b>	150 bis 900 mm	150 bis 900 mm
<b>Gewicht (ohne Lenkrollen)</b>	7,2 kg	9,0 kg
<b>Maximale Traglast</b>	200 kg	200 kg
<b>Breite (B)</b>	577 mm	727 mm
<b>Länge (L)</b>	565 mm	565 mm
<b>Höhe (H)</b>	120 mm	120 mm
<b>Umgebungstemperatur</b>	-15° C bis +40° C	-15° C bis +40° C
<b>Einsatzbereich</b>	Tragfähiger und ebener Untergrund	Tragfähiger und ebener Untergrund

Befolgen Sie stets die allgemeinen Sicherheitsregeln im Umgang mit dem Trommelabwickler CHAMPION. Der Trommelabwickler CHAMPION ist ein aus glasfaserverstärkter Polyamid und Aluminiumstrangguss gefertigter Rahmen, welcher mit 4 rutschfesten Gummifüßen versehen ist. Optional kann dieser durch Lenkrollen ergänzt werden.

Tragwalzenabstand	Trommelgrößen
150mm	150-300 mm
300mm	400-900 mm
330mm	400-600 mm

### » Verwenden Sie niemals ein defektes System

Die Verwendung eines defekten CHAMPIONS kann zu Verletzungen oder erheblichen Sachschäden führen.

### » Tragen Sie stets die korrekte Schutzausrüstung

Eine Nutzung ohne ausreichende Schutzmaßnahmen kann zu schweren Verletzungen führen. Tragen Sie stets geeignete Arbeitskleidung, Arbeitsschuhe und Arbeitshandschuhe.

### » Erhöhte Aufmerksamkeit im Umgang mit dem System

Bedienen Sie das System niemals, wenn Sie übermüdet oder unter dem Einfluss von Medikamenten stehen.

### » Ein aufgeräumter Arbeitsplatz - Arbeitssicherheit

Ein aufgeräumter und sauberer Arbeitsplatz vermeidet Unfälle.

### » Folgen Sie der Anleitung

Fehler im Aufbau und in der Handhabung können zu schweren Verletzungen führen.

### » Keine Veränderungen am System

Verändern Sie unter keinen Umständen das System und den Aufbau. Es besteht Unfallgefahr.

### » Systempflege

Um die Langlebigkeit und Einsatzbereitschaft zu gewährleisten müssen Wartungsintervalle eingehalten werden.



#### Vorsicht

Beim Zusammenbau des Systems besteht akute Klemm- und Quetschgefahr. Befolgen Sie alle sicherheitsrelevanten Hinweise in der Bedienungsanleitung. Tragen Sie stets die korrekte Schutzausrüstung.



#### Warnung

Lesen Sie alle sicherheitsrelevanten Hinweise und folgen Sie den Anweisungen in der Bedienungsanleitung. Das Nichtbefolgen der Sicherheitshinweise kann schwere Verletzungen verursachen.

Zum Aufbau des Trommelabwicklers CHAMPION befolgen Sie die folgenden Schritte:

Montage / Bedienung

### Schritt 1



Abb. 1.1

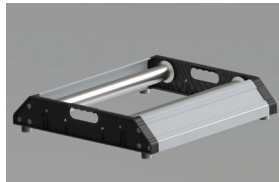


Abb. 1.2



Abb. 1.3

Entnehmen Sie alle Teile aus der Verpackung. Kleinteile befinden sich in einer separat mitgelieferten Tüte. Überprüfen Sie den Inhalt auf Vollständigkeit der entsprechenden Kleinteile (12 Schrauben, 4 GummifüÙe, 1 Innensechskant).

### Schritt 2



Abb. 2.1

a b

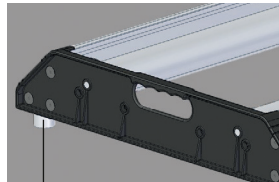


Abb. 2.2

a

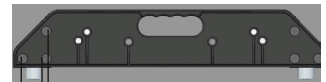


Abb. 2.3

a bc

Stecken Sie die Seitenprofile [Abb. 2.1(a)] in die Innenteile [Abb. 2.1(b)] und verbinden Sie diese mit den 3 mitgelieferten Schrauben [Abb. 2.3(a)(b)(c)]. Ziehen Sie die Schrauben vorsichtig fest von Hand an, die Konstruktion ist nun wie in [Abb. 2.2] miteinander verbunden. Montieren Sie die rutschfesten GummifüÙe in die dafür vorgesehenen Befestigungen (Abb. 2.2 (a)) und sorgen Sie für einen sicheren Stand.

### Schritt 3



Abb. 3.1

a b c

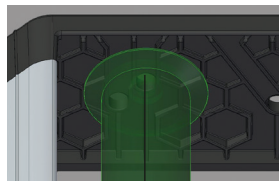


Abb. 3.2

a



Abb. 3.3

a

Setzen Sie die beiden Tragwalzen in die Konstruktion ein [Abb. 3.3 (a)]. Sie können die Position der Walzen selbst bestimmen, indem Sie die Federkernachse in eine von Ihnen gewünschte Öffnung einführen [Abb. 3.2 (a)]. Wählen Sie zwischen verschiedenen Positionierungen [Abb. 3.1 (a) (b) (c)].

Bei Bestellung von Neu- oder Ersatzteilen bitten wir Sie die folgenden Artikelnummern zu verwenden:

Artikelnummer	Artikelbezeichnung
85008070	CHAMPION 52
85008071	CHAMPION 67
85008072	CHAMPION Lenkrollen Satz
85008073	CHAMPION GummifüÙe (4 Stk.)
85008074	CHAMPION Schrauben (Set)
85008075	CHAMPION Seitenteil
85008076	CHAMPION Tragwalze 520mm
85008077	CHAMPION Stirnteil 520mm
85008078	CHAMPION Tragwalze 670mm
85008079	CHAMPION Stirnteil 670mm



#### Warnung

Sollten Sie Verschleißspuren an Schrauben feststellen, sind diese unverzüglich durch neue zu ersetzen. Bei sich lösenden Schrauben, ziehen Sie diese erneut fest von Hand nach. Kontrollieren Sie alle beweglichen Teile vor jedem Arbeitsbeginn.

# CHAMPION Trommelabwickler

## Ergänzende Anweisungen und Bestimmungen

### Aufbau und Einsatzgebiete

Der CHAMPION ist ein universeller Trommelabwickler, welcher aus einem leichten Hybridrahmen mit glasfaserverstärktem Polyamid und Aluminiumstrangguss besteht. Der CHAMPION verfügt über zwei kugelgelagerte geschlossene Tragwalzen und ist mit 4 rutschfesten Gummifüßen ausgestattet. Als optionales Zubehör können Lenkrollen für eine mobile Lösung beschafft werden.

### Gewährleistung

Die Gewährleistungsfrist beträgt bei bestimmungsgemäßer Nutzung 12 Monate ab Lieferdatum bzw. Abnahme der Ware.

### Entsorgung

Sofern keine anderweitigen vertraglichen Absprachen getroffen wurden, sollten die Bestandteile zerlegt werden und der Wiederverwertung zugeführt werden.

- » Metalle verschrotten
- » Kunststoff recyceln
- » Übrige Materialien sortieren und entsorgen

### Schutzvermerk

Die Weitergabe sowie die Vervielfältigung der Dokumente ist verboten, ebenfalls verboten ist die Verwertung und Mitteilung des Inhalts sowie die unsachgemäße Veröffentlichung. Bei Zuwiderhandlungen kann es zu Schadensersatzforderungen kommen. Alle Rechte für den Fall der Patent-, Gebrauchsmuster oder Gebrauchsmustereintragung sind vorbehalten.

### Wartung

Das System des Trommelabwickler CHAMPION ist wartungsfrei.



#### Warnung

Halten Sie sich an die Montageanleitung und befolgen Sie die einzelnen Schritte genau. Veränderungen oder ein Nichtbefolgen der Anleitung kann schwere Verletzungen und Gefahren nach sich ziehen.

### Optionales Zubehör - Lenkrollen

Befolgen Sie die Schritte, um die Lenkrollen mit dem CHAMPION zu verbinden. Lesen und befolgen Sie die Anleitung, diese ist die Grundvoraussetzung für ein sicheres Arbeiten im Arbeitsbereich. Befolgen Sie die Sicherheitshinweise im Einsatzbereich und beachten Sie die präventiven Unfallverhütungsvorschriften.

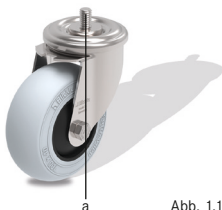


Abb. 1.1

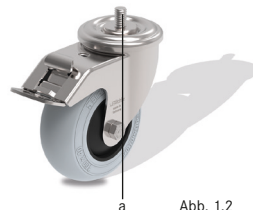


Abb. 1.2

Entnehmen Sie die Gummifüße am CHAMPION. Stecken Sie den Sicherungsring auf den Aufnahmebolzen [Abb.1 (a)] und schrauben Sie diesen an den CHAMPION. Benutzen Sie einen Maulschlüssel (17er). Ziehen Sie diese fest an.

#### Lenkrollen

Rollendurchmesser	100 mm
Gewicht pro Stück	615 g ohne Feststeller; 885 g mit Feststeller
Lieferumfang	2 Lenkrollen mit Feststeller, 2 ohne Feststeller, 4 Sicherungsringe

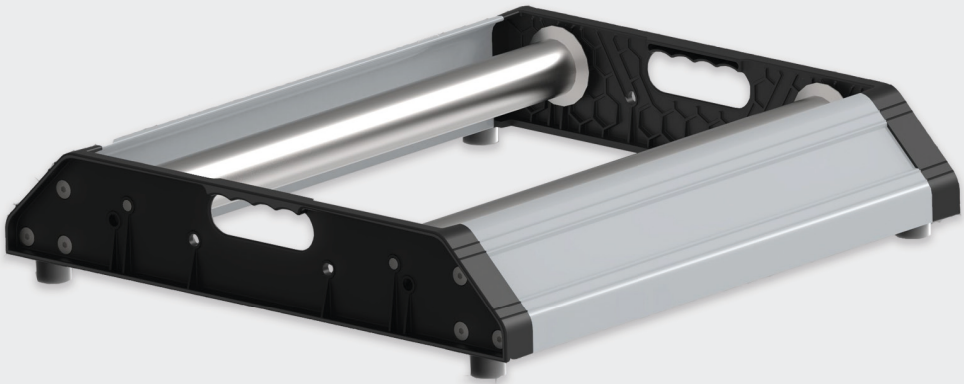


U.I. Lapp GmbH

Schulze-Delitzsch-Straße 25 · 70565 Stuttgart  
Tel.: 0711 7838-01 · Fax: 0711 7838-2640  
www.lappkabel.de · info@lappkabel.de

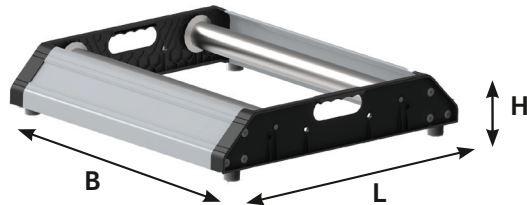
# CHAMPION 52 | 67

## Operation manual



## General product data and safety instructions

The system of the drum unwinder CHAMPION is exclusively for the acceptance of cable drums to use. The device is exclusively for manual unwinding and rolling up of cable drums. The CHAMPION is a drum unwinder for everyday use in the workshop or at the construction site. It can also be used as a storage solution in workshops and other production facilities, please note that the drum unwinder may only be used on the floor.



	CHAMPION 52	CHAMPION 67
<b>Maximum drum width</b>	520 mm	670 mm
<b>Drum diameter</b>	150 to 900 mm	150 to 900 mm
<b>Weight (without steering rollers)</b>	7,2 kg	9,0 kg
<b>Maximum load</b>	200 kg	200 kg
<b>Width (B)</b>	577 mm	727 mm
<b>Length (L)</b>	565 mm	565 mm
<b>Height (H)</b>	120 mm	120 mm
<b>Ambient temperature</b>	-15° C to +40° C	-15° C to +40° C
<b>Application</b>	Load-bearing and level surface	Load-bearing and level surface

Always follow the general safety rules when handling the drum unwinder CHAMPION. Of the Drum unwinder CHAMPION is a frame made of fiberglass-reinforced polyamide and extruded aluminum, which is provided with 4 non-slip rubber feet. Optionally, this can be supplemented by steering rollers.

Carrier roll distance	Drum sizes
150mm	150-300 mm
300mm	400-900 mm
330mm	400-600 mm

### » Never use a defective system

Using a defective CHAMPION may result in personal injury or serious property damage.

### » Always wear the correct protective equipment

Use without adequate protective measures can lead to serious injuries. Always wear suitable work clothes, work shoes and work gloves.

### » Increased attention in dealing with the system

Never operate the system when you are overtired or under the influence of medication.

### » A tidy workplace - work safety

A tidy and clean workplace avoids accidents..

### » Follow the instructions

Errors in construction and handling can lead to serious injuries.

### » No changes to the system

Under no circumstances change the system and structure. There is a risk of accident.

### » System care

To ensure longevity and operational readiness, maintenance intervals must be observed.



#### Attention

When assembling the system, there is an acute danger of pinching and crushing. Follow all safety-relevant information in the operating instructions. Always wear the correct protective equipment.



#### Caution

Read all safety instructions and follow the instructions in the user manual. Failure to follow the safety instructions can cause serious injury.

To set up the drum unwinder CHAMPION follow these steps:

### Step 1

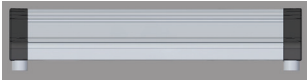


Fig. 1.1



Fig. 1.2

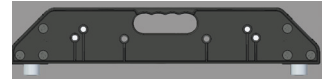


Fig. 1.3

Remove all parts of the packaging. Small parts are contained in a separately supplied bag. Check the contents for completeness of the corresponding small parts (12 screws, 4 rubber feet, 1 Allen key).

### Step 2



Fig. 2.1

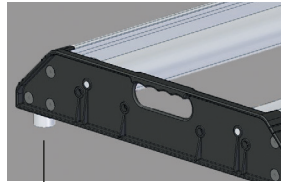


Fig. 2.2

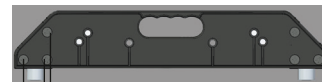


Fig. 2.3

Insert the side panel [Fig. 2.1 (a)] into the internal parts [Fig. 2.1 (b)] and connect them with the 3 supplied screws [Fig. 2.3 (a) (b) (c)]. Carefully tighten the screws hard by hand, the construction is now as in [Fig. 2.2 (a)]. Mount the non-slip rubber feet in the provided fasteners [Fig. 2.2 (a)] and ensure a secure footing.

### Step 3



Fig. 3.1

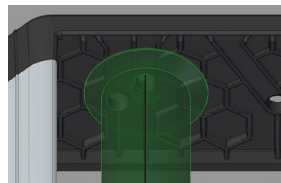


Fig. 3.2



Fig. 3.3

Insert the two carrier rolls into the structure [Fig. 3.3 (a)]. You can change the position of the rollers themselves by inserting the spring core axis into an opening of your choice [Fig. 3.2 (a)]. Choose between different positions [Fig. 3.1 (a) (b) (c)].

When ordering new or replacement parts, we ask you to use the following article numbers:

Artikelnummer	Artikelbezeichnung
85008070	CHAMPION 52
85008071	CHAMPION 67
85008072	CHAMPION Steering rollers set
85008073	CHAMPION Rubber feet (4 Stk.)
85008074	CHAMPION Screws (Set)
85008075	CHAMPION Side panel
85008076	CHAMPION Carrier roll 520mm
85008077	CHAMPION Front part 520mm
85008078	CHAMPION Carrier roll 670mm
85008079	CHAMPION Front part 670mm



#### Caution

If you notice any signs of wear on screws, they must be replaced immediately with new ones. If the screws come loose, tighten them again by hand. Check all moving parts before starting work.

# CHAMPION drum liquidators

## Supplementary instructions and provisions

### Construction and applications

The CHAMPION is a universal drum unwinder, which consists of a lightweight hybrid frame with glass fiber reinforced polyamide and aluminum casting. The CHAMPION has two ball-bearing closed support rollers and is equipped with 4 non-slip rubber feet. As an optional accessory, castors for a mobile solution can be procured.

### Warranty

When used as intended, the warranty period is 12 months from the date of delivery or acceptance of the goods.

### Disposal

Unless otherwise agreed, the components should be disassembled and recycled.

- » Scrap metals
- » Recycle plastic
- » Sort and dispose of other materials

### Copyright notice

The transfer and duplication of the documents is prohibited, it is also prohibited the recovery and notification of the content and the improper publication. Infringements may result in claims for damages. All rights in the event of patent, utility model or utility model registration are reserved.

### Maintenance

The system of the drum unwinder CHAMPION is maintenance-free.



#### Warnung

Follow the assembly instructions and follow the individual steps exactly. Changes or failure to follow the instructions can result in serious injury and danger.

### Optional accessories - steering castors

Follow the steps to connect the steering rollers to the CHAMPION. Read and follow the instructions, this is the basic requirement for safe working in the work area. Follow the safety instructions in the area of application and observe the preventive accident prevention regulations.

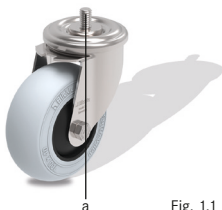


Fig. 1.1

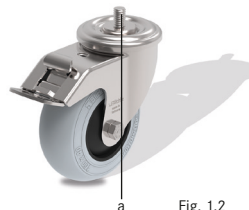


Fig. 1.2

Remove the rubber feet from the CHAMPION. Insert the circlip onto the locating bolt [Fig.1 (a)] and screw it to the CHAMPION. Use a spanner (17). Tighten it firmly.

#### Steering rollers

Roll diameter	100 mm
Weight per piece	615 g without lock; 885 g with lock
Delivery	2 steering rolls with lock, 2 without lock, 4 retaining ring



**U.I. Lapp GmbH**  
Schulze-Delitzsch-Straße 25 · 70565 Stuttgart  
Tel.: 0711 7838-01 · Fax: 0711 7838-2640  
www.lappkabel.de · info@lappkabel.de